

DOM TOEGANGSCONTROLE

# DOM Protector®

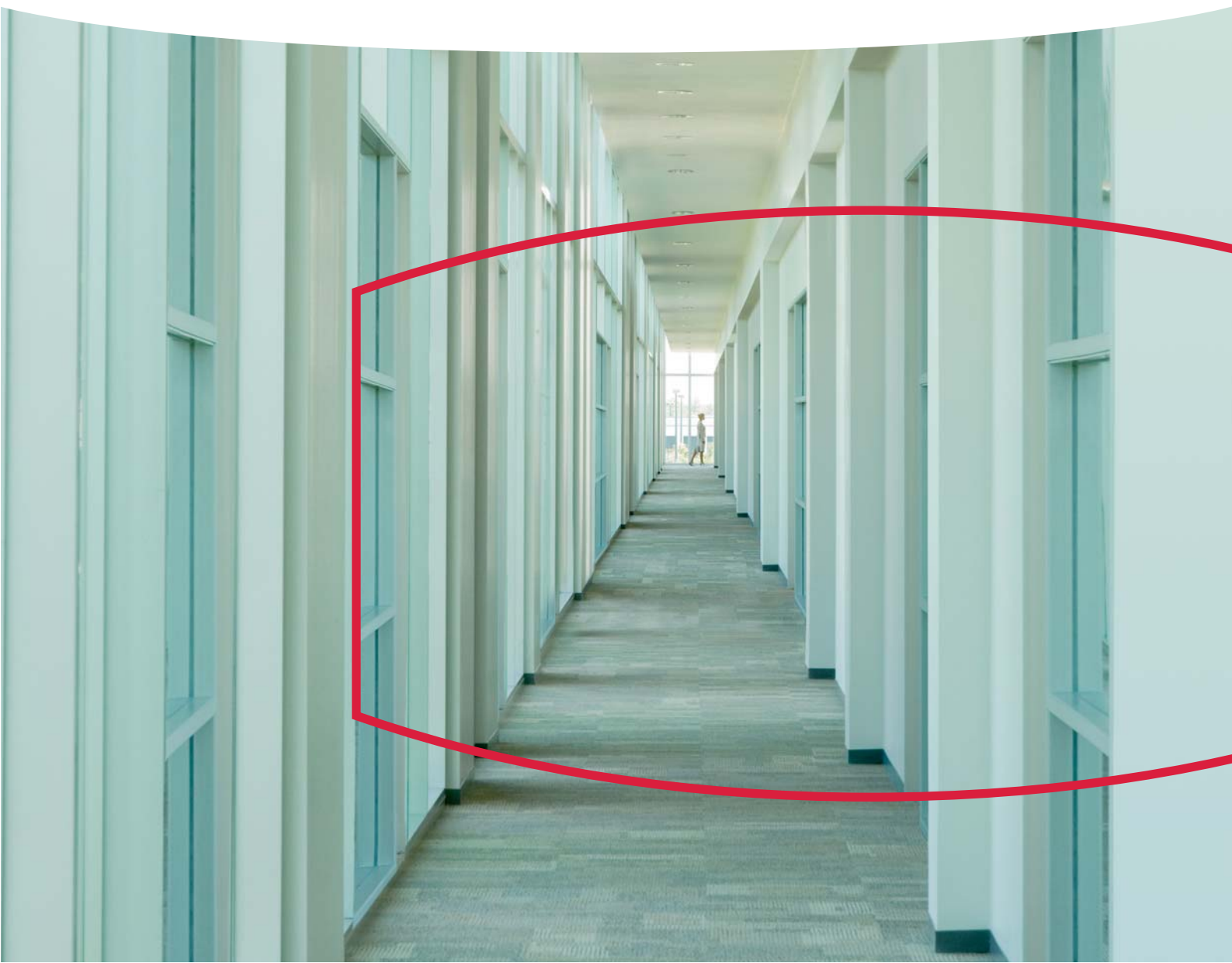
Een dimensie verder.



VEILIGHEID, KWALITEIT, DOM.



SICHERHEITSTECHNIK



DE NIEUWE FLEXIBILITEIT

# Totaaloplossingen in plaats van half werk.

DOM heeft bij de ontwikkeling van de DOM Protector® de hoogste prioriteit gesteld aan een totaaloplossing. Met verschillende modellen en diverse intelligente varianten is de DOM Protector® voor de meest uiteenlopende toepassingsmogelijkheden geschikt en bovendien op alle mogelijke wijzigingen in het gebruik van ruimten voorbereid. Transponderconcepten voor de meest uiteenlopende eisen garanderen individuele oplossingen. Een aansprekend design rondt het product af. DOM Protector® betekent: Maximale beveiliging, Maximale flexibiliteit en Maximale integratie!

[www.dom-protector.com](http://www.dom-protector.com)



# De modellen: Klaar voor iedere toepassing.



**Dubbele cilinder**

In bijna 80 % van alle situaties wordt deze uitvoering toegepast. Reden genoeg voor ons om speciale aandacht aan design, kwaliteit en veiligheid te geven.



**Halve cilinder**

Toegangscontrole voor allerlei toepassingen, zoals garages, poorten of sleutelschakelaars. Door de stroomvoorziening en intelligentie in slechts één knop te integreren, zijn deze toepassingen mogelijk geworden met de halve cilinderconstructie van de DOM Protector®.



**Glasdeurcilinder**

Innovatieve architectuur, design-oriëntering, ruime transparantie – beheersende thema's in huidige industriële objecten. Voor een dergelijke omgeving is de DOM Protector® in deze specifieke maatvoering de juiste keuze. Met zijn op glasdeuren afgestemde maten en roestvrijstalen knoppen in innovatief design krijgen ook deze deuren een absolute meerwaarde.



*Knopcilinder op ware afmeting    bouwlengte 60/60*

# Varianten voor de meest uiteenlopende eisen.

## DOM Protector®

De DOM Protector® biedt standaard volledige beveiliging, flexibiliteit en comfort. De cilinder garandeert maximale bescherming tegen elektronische en mechanische manipulatiepogingen. Hiervan getuigen de SKG\*\*\* goedkeuring en het duitse VDS-B certificaat. Tot 3.000 transponders (gebruikers) kunnen met talrijke toegangscontrole functionaliteiten (tijdzones, 4-ogen principe, permanent open/dicht functie, etc.) worden beheerd. Met een opslagcapaciteit van maximaal 2.000 gebeurtenissen wordt het mogelijk om te kunnen traceren wie, wat, hoe laat en wanneer iemand zich ergens toegang heeft verschaft. De identificatie met transponder gebeurt aan de buitenzijde van de deur. Van binnen kan de deur ten alle tijden met de knop worden geopend. De DOM Protector® biedt tevens de mogelijkheid om gebruik te maken van 'intelligente transponders' (zie transponderconcepten op maat)



## DOM Protector®, dubbelzijdige controle

Zowel buiten- als binnenknop kunnen vrij draaien. Voor het binnengaan van een deur moet ongeacht vanaf welke zijde – een identificatie met een transponder plaats vinden. Dit maakt bijv. een toegangs- en uitgangscntrole mogelijk via een enkele cilinder. Door het afgeven van verschillende autorisaties aan de buiten- en binnenzijde kunnen personenstromen gericht door een object gestuurd of gebieden duidelijk van elkaar worden gescheiden. De DOM Protector® biedt tevens de mogelijkheid om gebruik te maken van 'intelligente transponders' (zie transponderconcepten op maat)



## DOM Protector®, online

Via een geïntegreerde zender/ontvanger in de cilinder en de bijbehorende RF NetManager (zender/ontvanger in standaardinbouwdoos) naast de deur, kan de DOM Protector® in een Ethernet-netwerkstructuur opgenomen worden en zo on-line vanuit de PC geprogrammeerd en gecontroleerd worden. Het gebruik van zendtechnologie bespaart tijd en geld voor bekabelingen in of op de deur. Veiligheid staat hoog in het vaandel, dus het spreekt voor zich dat de draadloze communicatie d.m.v. een hoogwaardige versleuteling beschermd is tegen manipulatie.



## DOM Protector® BasicPlus

De DOM Protector® BasicPlus biedt een kostengunstige oplossing voor het binnengebied van een complex waar een lagere bescherming tegen mechanische manipulatiepogingen vereist is maar waar verder dezelfde eisen gesteld worden als aan de standaard DOM Protector®. Ook de DOM Protector® BasicPlus biedt de mogelijkheid om gebruik te maken van 'intelligente transponders' (zie transponderconcepten op maat)



## DOM Protector®, Basic

In de Basic uitvoering is de DOM Protector® een ideale oplossing voor een toegangscontrolesysteem waarvan alleen de basis functies van DOM Protector® BasicPlus gewenst zijn. Een toepassing voor DOM Protector Basic is bijv. het binnengebied van een complex. Hier staat meer de organisatie van toegang dan de bescherming van waarden op de voorgrond.

DE NIEUWE FLEXIBILITEIT

# Design over de gehele lijn.

Moderne gebruikskoncepten voor ruimten, intelligente architecturen en moderne werkomgevingen stellen in de toemende mate ook hoge eisen aan het design. Daarom heeft DOM bij de ontwikkeling van de DOM Protector® dit aspect consequent omgezet en een product van bijzondere esthetische waarde gecreëerd.



De leesknop wordt bij de DOM Protector® gewoonlijk aan de buitenzijde gemonteerd. Zo vormt hij de directe verbinding tussen de gebruiker en de intelligentie van de DOM Protector®. De leesknop is vervaardigd uit roestvrij staal en krijgt door een LED signalering moderne interface, om met de gebruiker te kunnen communiceren. Greepgleuven optimaliseren de grip van het product.



De verkorte binnenknop is optisch op de leesknop aangepast. Door de compacte afmeting kan hij ook in smaldeursloten worden gebruikt. Ook de binnenknop is uit hoogwaardig roestvrij staal vervaardigd en heeft door zijn greepgleuven een aangename grip.



# Transponderconcepten op maat.

Een belangrijk kenmerk van de DOM Protector® is, naast zijn eenvoudige installatie, de flexibele en op de behoefte afgestemde programmering. De gebruiker kan, met in achtname van alle veiligheidsrelevante criteria, de voor hem passende DOM oplossing kiezen. De eisen voor individuele deuren van bijv. particuliere woningen tot en met objectomvattende en

complexe sluit- en toegangscontrolesystemen worden door de DOM Protector® met optimale functionaliteit ingevuld. Elke DOM Protector® wordt met een Master-ID kaart met unieke codering geauthenticeerd en zo ter plaatse aan het sluitsysteem toegewezen. Afhankelijk van de eis wordt daarna de DOM Protector® verder geprogrammeerd.

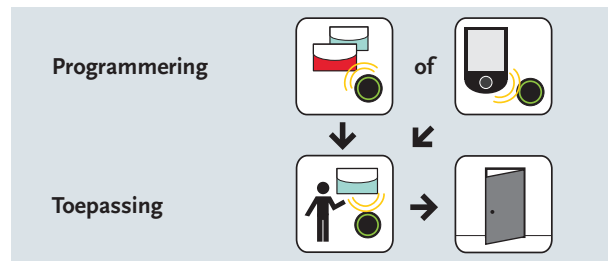
DOM Protector® biedt de volgende mogelijkheden:

## Offline variant:

- Eenvoudige programmering met de Master-ID kaart en programmeerkaart.
- In geval er meer organisatiecriteria wenselijk zijn zoals bijv. feestdagen, tijdgestuurde toegang of het evalueren van de opgeslagen gebeurtenissen vinden programmering en beheer met behulp van een standaard-PDA (met software) en PC-Software plaats.

Toepassingsgebieden:

kleine tot middelgrote objecten, particuliere woningen.

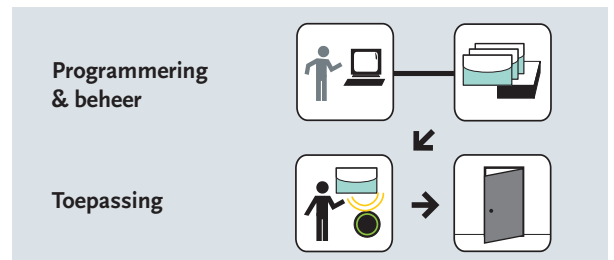


## Intelligente transponder variant:

- Programmering en beheer met behulp PC-Software en programmeerstation. Optioneel aanvullende functies door gebruik van een standaard-PDA (met software).
- Rechten worden op de transponder geschreven

Toepassingsgebieden:

voor objecten zonder bestaande netwerkstructuren

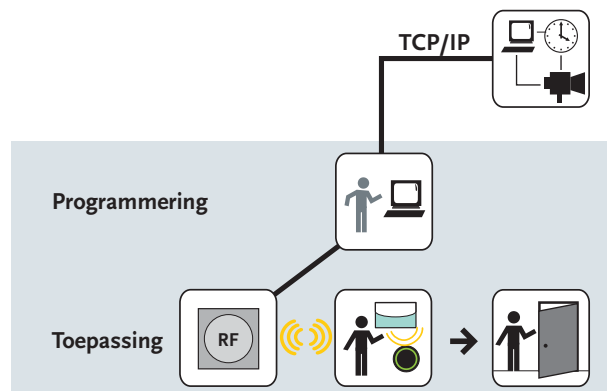


## On-line variant:

- Programmering en beheer met behulp PC-Software.
- Directe netwerkverbinding via RF-NetManager.
- Draadloze verbinding tussen DOM Protector® on-line en RF-NetManager

Toepassingsgebieden:

objecten met bestaande netwerkstructuren c.q. systemen voor gebouwenbeheer



# Beheren eenvoudig gemaakt.

De professionele software voor PC en PDA is door DOM ontwikkeld en biedt de gebruiker de benodigde oplossing op het hoogste niveau.

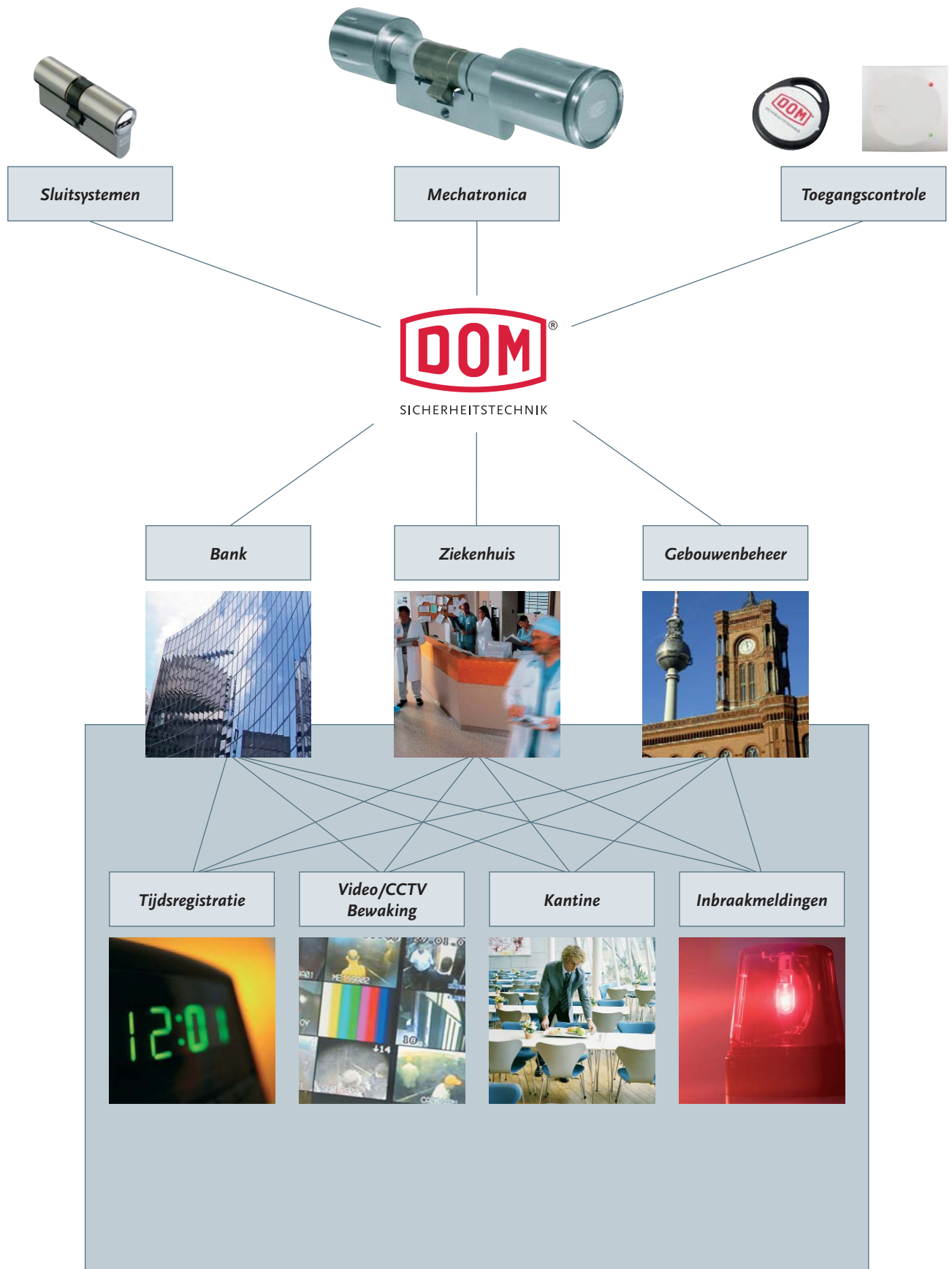
Door haar gebruiksvriendelijk Windows-omgeving en modulaire licenties is ze flexibel toepasbaar.

De ELS-software bevat o.a. de volgende toepassingen:

- Real-time toegangscontrole
- Tijd interpretatie
- Eenvoudig beheer van toegangsrechten
- Tijdzone's
- On-line functies
- Off-line beheer



# Maximale integratie.



# Maximale beveiliging, maximale integratie.

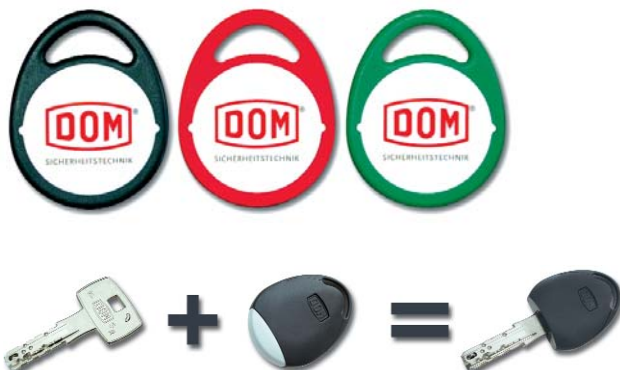
## Master-ID kaart filosofie

Wie mag in een toegangscontrolesysteem eigenlijk autorisaties toekennen, wijzigen of wissen? Natuurlijk alleen diegene die daartoe bevoegd is.

Alle DOM toegangscontrolecomponenten en dus ook de DOM Protector® verlaten de fabriek in neutrale toestand. Pas kort voor de montage worden zij „geïnitieerd“, en dus aan een Master-ID kaart toegewezen. Vanaf dit moment kunnen programmeringen op de DOM Protector® alleen nog door deze Master-ID kaart of de door deze Master-ID kaart geautoriseerde programmeerkaarten of PDA's worden uitgevoerd. Zo beslist uitsluitend de bezitter van de Master-ID kaart over wijzigingen en de toekenning van autorisaties.

## Transponder

DOM Protector® kan met verschillende transpondertypes (Hitag 1, Hitag 2, Hitag S en EM) en –constructies werken. Onderstaand treft u een selectie van de meest gebruikelijke transpondertypes aan. Verder hebben wij ook vaak de mogelijkheid om voor individuele wensen een overtuigende Oplossing te bieden.



- **ISO Kaarten.** Kaarten met of zonder magneetstrip. Een veel gebruikte transponderconstructie. Toepassingsgebieden voor ISO Transponderkaarten zijn bijv. tijdsregistratie- of afrekenstelsystemen. Vanzelfsprekend kunnen ISO kaarten individueel worden bedrukt.

- **Standaard sleutelhanger (TAC).** De TAC is in de kleuren zwart, rood, groen, wit of geel verkrijgbaar.

- **ClipTac.** Een echte DOM innovatie. De ClipTac verenigt mechanische sluittechniek met elektronische toegangscontrole. Zo kunnen alle conventionele sluitsystemen van de RS-serie en alle keersleutelsystemen uit de ix-serie in de ClipTac worden geïntegreerd, terwijl ook de DOM Protector® kan worden bediend. Zo wordt een enkel sluitmedium voor beide toepassingen gebruikt – en de omvang van de sleutelbos vermindert.



SICHERHEITSTECHNIK

DOM Sicherheitstechnik  
GmbH & Co. KG  
Postfach 1949  
D-50309 Brühl  
Tel. +49 (0)22 32-704 0  
Fax +49 (0)22 32-704 375  
www.dom-sicherheitstechnik.com  
dom@dom-sicherheitstechnik.com

DOM Sicherheitstechnik  
Gesellschaft m.b.H.  
Missindorfstraße 19-23  
A-1140 Wien  
Tel. +43 (0)1-7 89 73 77  
Fax +43 (0)1-7 89 73 77 73  
www.dom.at  
office@dom.at

DOM AG Sicherheitstechnik  
Breitenstraße 11  
CH-8852 Altendorf  
Tel. +41 (0)55-4 51 07 07  
Fax +41 (0)55-4 51 07 01  
www.dom-sicherheitstechnik.ch  
dom.schweiz@dom-  
sicherheitstechnik.ch

DOM Sarl  
214 Z.A. Les Petits Carreaux  
2, Avenue des Roses  
F-94386 Bonneuil-sur-Marne Cedex  
Tel. +33 (0)1-45 13 69 69  
Fax +33 (0)1-43 39 03 57  
www.dom-france.com  
info@dom-france.com

RONIS-DOM Ltd.  
Moor Street South  
Blakenhall  
West Midlands  
GB-Wolverhampton, WV2 3JJ  
Tel. +44 (0)19 02-71 54 40  
Fax +44 (0)19 02-71 51 45  
www.domcylinders.co.uk  
sales@ronis-dom.co.uk

DOM-Nederland  
Postbus 1186  
NL-2280 CD Rijswijk  
Tel. +31 (0)70-3 19 30 06  
Fax +31 (0)70-3 99 69 03  
www.dom-nederland.nl  
info@dom-nederland.nl

Benidorm Locks S.L.  
Cofasol S.L.  
Partida Torrent.  
Avd. Marina Baixa, 22  
E-035530 La Nucia  
Alicante  
Tfno. +34 96 689 79 79  
Fax +34 96 689 79 78  
www.benidormlocks.com  
info@benidormlocks.com

Hoberg N.V.  
Dorpstraat 444  
B-3061 Leefdaal  
Tel. +32 (0)2-7 67 33 02  
Fax +32 (0)2-7 67 87 03  
www.hoberg.be  
info@hoberg.be

HOBERG Luxembourg AG  
2, rue d'Anvers  
L-1130 Luxembourg  
Tel. +352-26.18.75.75  
Fax +352-26.18.76.76  
www.hoberg.lu  
info@hoberg.lu

DOM Polska Sp. z o.o.  
ul. Krótka 7/9  
PL-42-200 Czeszochowa  
Tel. +48 (0)34-360 53 64  
Fax +48 (0)34-360 53 67  
www.dom-polska.pl  
jgawecki@dom-polska.pl

C. P. Jakobsen  
Ringbakken 3, Ganlose  
DK-3660 Stenlose  
Tel. +45 (0)48 18-47 00  
Fax +45 (0)48 18-47 41  
www.cpj.dk  
cpj@cpj.dk

C.R. SERRATURE S.P.A.  
Via Regaldi 13  
IT-10154, Torino  
Tel. +39(0)11 248 23 20  
Fax +39(0)11 248 19 85  
www.cr-serrature.com  
info@crserrature.191.it

Securidev CZ spol.s.r.o.  
U Pekarky 1a/484  
CZ-180 00 Praha 8  
Tel. +42(0)2 22 78 34 10  
Fax +42(0)2 22 78 30 06  
info@securidev.cz  
www.securidev.cz

Uw adviseur:

info@optilox.com | www.optilox.com | 078-6170707

www.dom-sicherheitstechnik.com

