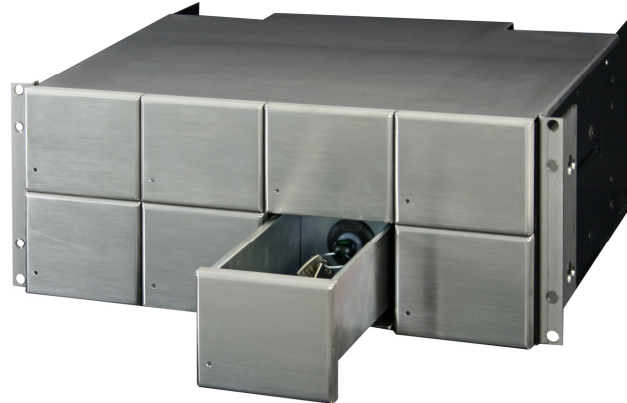




proxSafe Loxx 8

deister electronic specialiseert zich in het ontwerp, de productie en de distributie van producten voor de industrie en de beveiliging middels het benutten van de meest geavanceerde RFID technologieën.

proxSafe is het intelligente management systeem voor sleutels en kostbaarheden, dat antwoord geeft op al uw dagelijkse 'sleutel problemen' met behulp van moderne technologieën.



proxSafe Loxx

De proxSafe Loxx is een module, in te bouwen in de proxSafe Racx, die plaats biedt aan vier lades. Met de Loxx kunt u sleutels en andere kostbaarheden in aparte ruimtes opbergen.

De proxSafe Loxx wordt bestuurd met de proxSafe Terminal. Met de juiste autorisatie kan de gebruiker een lade selecteren. Deze zal vervolgens middels een rode led verlicht worden. Vervolgens kan de lade handmatig geopend worden. Hierdoor kunt u de uitgifte en inname van de items monitoren en beheersen.

Alle lades zijn uitgerust met een proxCilinder. Wanneer u aan ieder item een keytag bevestigt, kan de cilinder betrouwbaar en contactloos de keytag met het gekoppelde item identificeren.

Uw voordeel in een oogopslag

- Beschermd en beveiligd uw kostbaarheden.
- Biedt de items afzonderlijk aan
- Robuust voorkomen.
- Monitoring van ieder apart compartiment.
- Flexibel in te bouwen in de Racx.
- Mechanische nood opening.

Technische Gegevens

Afmetingen	2 hoogte units
Afmetingen (lade)	90 x 70 x 170 mm.
Behuizing	Plaatstaal St 12.03
Gewicht	Ongeveer 24 kilo
Voeding	12V/DC, 1A
Interface	RS485/debus

Flexibel in te richten met

- proxSafe Racx
- proxSafe Keytag Kit

Bestel informatie

00371.000 proxSafe Loxx 8